

Výuka na školách

se nezastavila

Petr Fořt

Situace ve vývoji onemocnění COVID-19 nejen že snížila možnost sociálních kontaktů, ale zavřela i třídy našich škol. Jak k této situaci přistoupila naše největší regionální škola VOŠ a SPŠ ve Žďáru nad Sázavou, která má bezmála tisíc studentů technických a ekonomických oborů?

S prvním dnem uzavření školy byly hledány cesty, jak život školy nezastavit. V menším týmu techniků bylo připraveno řešení pro vyučující a studenty, které integruje naše zkušenosti s principy mezinárodní průmyslové spolupráce a s on-line výukou a projekty. Postupně jsme uvedli do provozu multimediální technologie komunikace a zpracování digitálního obsahu, které zpřístupňujeme našim studentům v rámci uzavřeného týmu. Hlavním hnacím systémem řešení jsou dva globální cloudy Microsoft Office 365 a Autodesk 360, které jsou provázány s hlavními servery školy a opírají se o dlouhodobou licenční spolupráci s našimi partnery. Cloud společnosti Microsoft se stará především o zajištění komunikace a zpracování Office dat. Cloud společnosti Autodesk poskytuje distribuci odborného softwaru našim studentům až domů na jejich počítače včetně tipů pro práci z globálního akademického sektoru.



Budova školy byla na nějaký čas nahrazena domácím on-line studiem

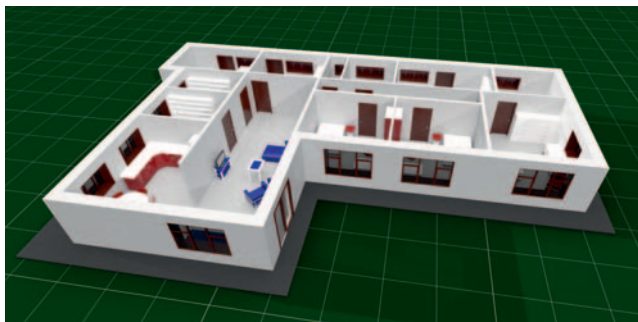
Multimediální týmová komunikace a spolupráce

Tým techniků přizpůsobil interní informační systém pro komunikaci a výměnu dat bez ohledu na hranice a prostor školy. Servery, kterými je škola decentralizovaně vybavena, a cloudy synchronizují 24 hodin denně komunikaci a spolupráci. Díky tomuto řešení poskytujeme studentům prakticky neomezený škálovatelný výkon. Kdokoliv ze školy může v reálném čase komunikovat ve skupinách, sdílet data, pracovat na svých úkolech a projektech. K dispozici jsou nejen tradiční nástroje pro e-mail komunikaci, sdílení úloh a projektů, testování znalostí, ale také možnosti pořádání skupinových meetingů od jejich textové podoby až po videokonference. Součástí je technická podpora a on-line support. Vlastní komunikační systém je navržen jako multiplatformní. Podporuje jak operační systém Windows, tak Android a systémy iOS.

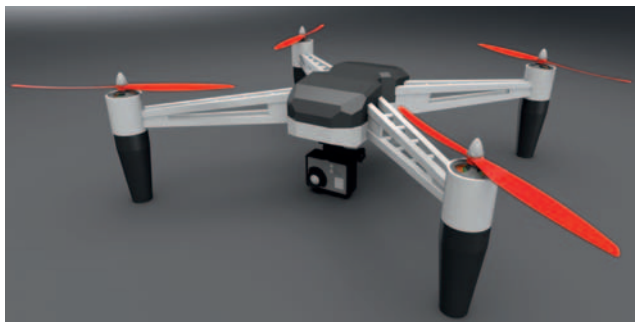
Vysoká dostupnost licencí softwaru pro domácí studium

Pro studenty a vyučující jsou k dispozici multilicence přibližně stovky odborných aplikací pro nekomerční užití na domácích počítačích. Jedná se o aplikace pro průmyslovou digitální spolupráci napříč technickými obory, které pokrývají svým potenciálem potřeby všech vzdělávacích oborů školy. Studenti mají díky tomu možnost i v době uzavření školy pracovat na projektech a seznamovat se s novinkami, které využijí běžně ve své budoucí odborné praxi. Nejen že mohou využít průmyslových PLM, BIM nástrojů pro tvorbu projektů, ale nachystali jsme také řadu novinek z oblasti vývoje aplikací, vizualizace, animace, výpočtů, analýz a simulací.

Rádi bychom našim studentům, jejich rodičům a všem našim spoluobčanům popřáli v této době hlavně klid a zdraví. Pro více informací o aktuální situaci na škole navštivte www.spszr.cz. ■



Maturitní práce Vojtěcha Musila vzniká v on-line výuce díky BIM technologiím



Spojení elektroniky, moderních materiálů a PLM technologií v dronu J. Jeřábka